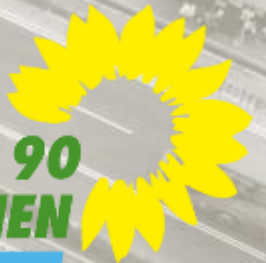


Mobilitätskonzept Schifferstadt

29.08.2022

**BÜNDNIS 90
DIE GRÜNEN**
SCHIFFERSTADT

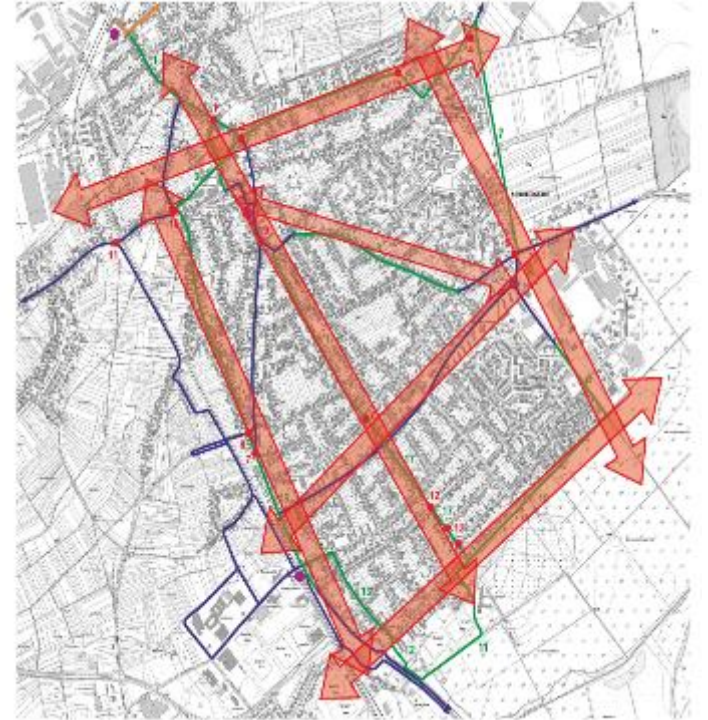


Ziele und Methodik

- Ziel: Darstellung von Grundsatzpositionen zum Thema Mobilität in Schifferstadt
- Methodik
 - Detaillierte Auswertung des Mobilitätskonzepts der Firma Heinz + Feier
 - Diskussion und Priorisierung der Einzelmaßnahmen
 - Festlegung eines Konzepts, durch Fokussierung und Schwerpunktsetzung auf ausgewählte Maßnahmen
 - Identifikation von „Quick-Wins“

Grundsätze

- Das **Fahrrad** soll zum **Verkehrsmittel Nr. 1** für den innerstädtischen Verkehr werden
- **Zentrale Voraussetzung:** Verbesserung objektiver und subjektiver Sicherheit
- **Basiskonzept:** Einrichtung von Vorzugsachsen



Radverkehr - Zentrum

Prio 1 - QW

A : Verkehrsberuhigter Bereich Schillerplatz ab
Einmündung Klappengasse, Kreisel Hauptstraße
Venezia / Raiffeisenstraße und Sperrung
Radverkehr

Prio 1

B: Fahrradstraßen im Bereich Grundschule Nord

Prio 1

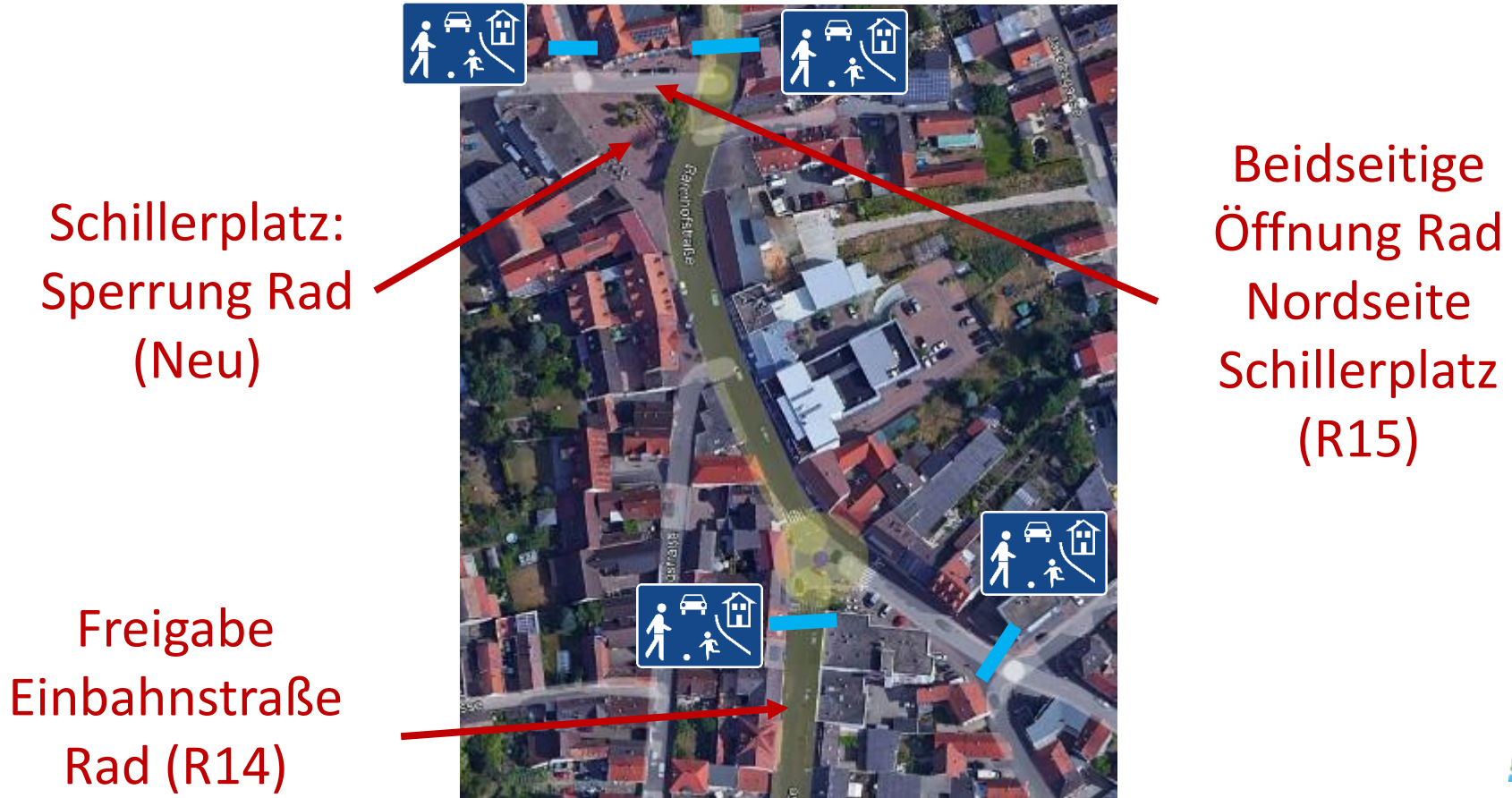
C: Einrichtung Einbahnstraße Lillengasse/
Waldseerstraße ab Kaiser-Konrad Straße



Grenzen
verkehrs-
beruhigter
Bereich

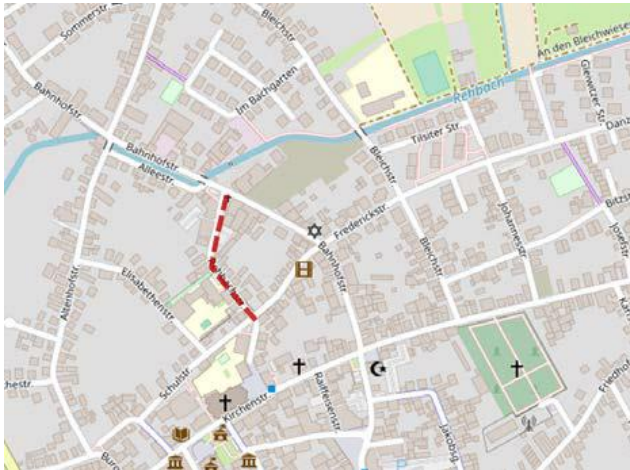


Radverkehr (Details) – A: Schillerplatz



Radverkehr (Details) – B: Fahrradstraßen Grundschule Nord

R2



R3



Radverkehr (Details) – C: Einbahnstraße



Jeweils halbseitige
Parkverbote:

- Lillengasse
- Gartenstraße
- Waldseerstraße

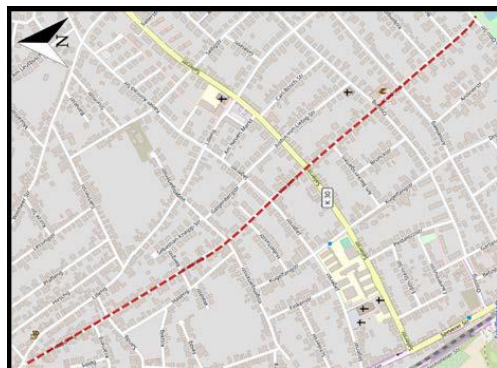
Optional: Halbseitiges Parken
mit Fahrerseite zum Gehweg

Radverkehr – Mittelachse

Prio 1

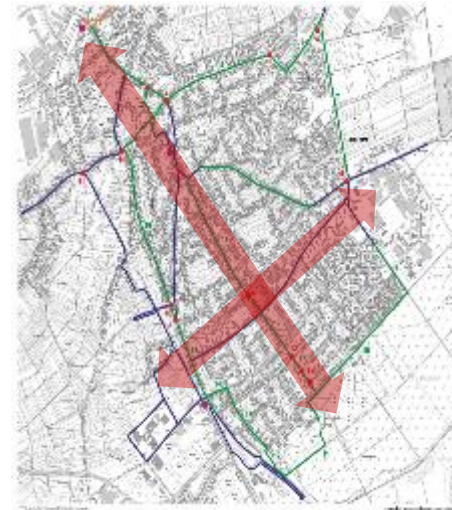
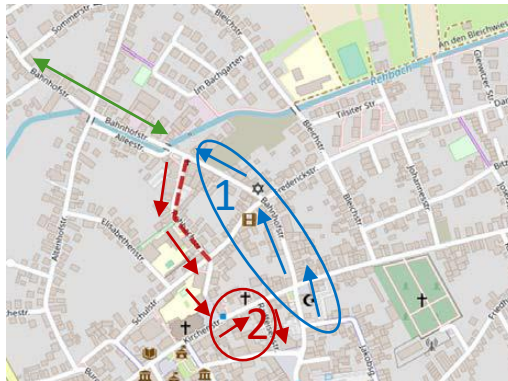
- **Verlauf:** Salierstraße (unverändert), bzw. Klappengasse, Schillerplatz, Bahnhofstraße/Rehbachstraße

R18

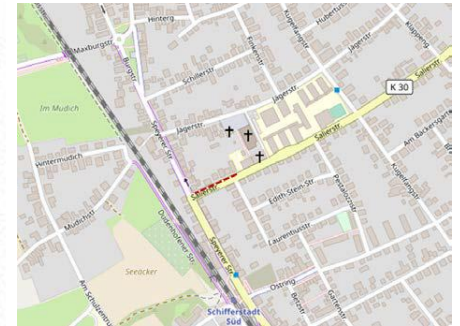


Klappengasse

(neu)



Optional: R25 (Prio 0)



Optional: R10 (Prio 0)



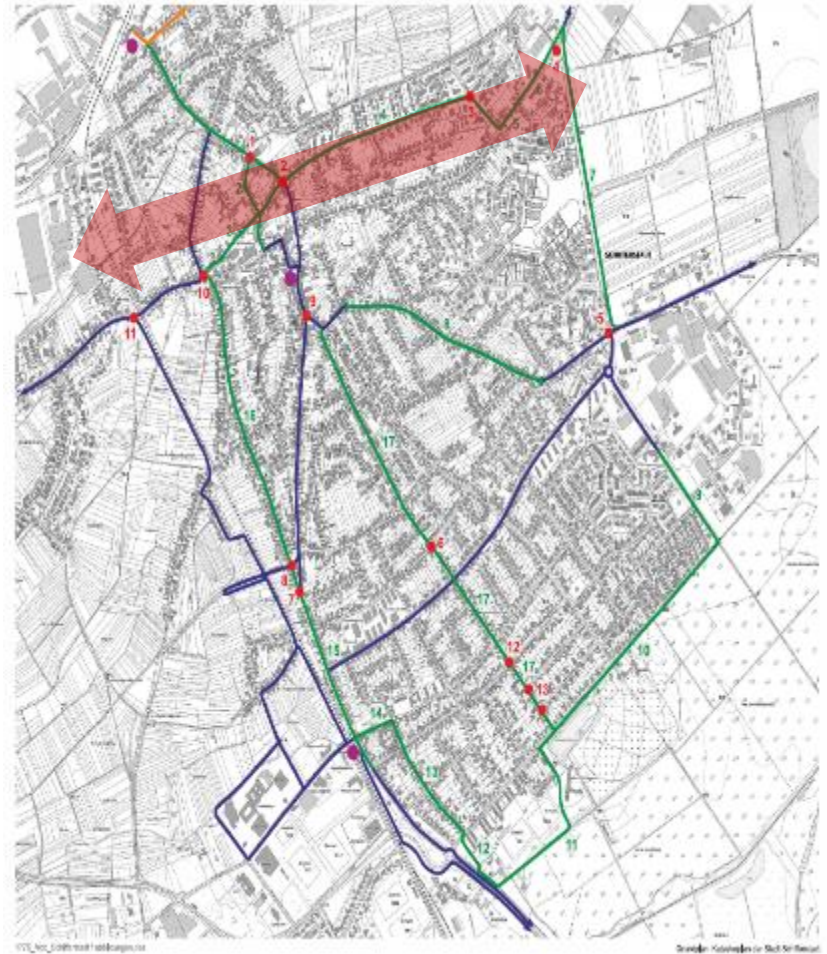
1: Offen - Radverkehr
Bahnhofstraße in
Kombination mit
Kreisel erarbeiten

2: Offen - Radverkehr
Kirchenstraße klären

Radverkehr – Nordachse

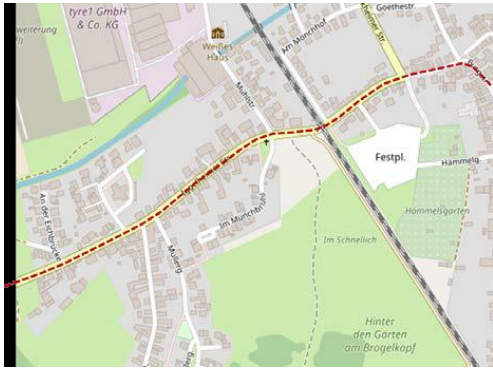
Prio 1

- Verlauf: Iggelheimer Straße ,
Schulstraße, Zeppelinstraße,
Danziger Straße, Mannheim Straße



Radverkehr – Nordachse (Details)

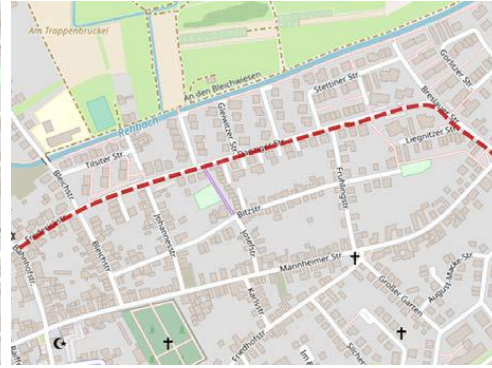
R17



R3



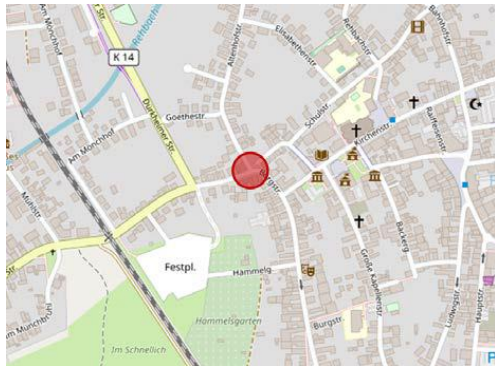
R4



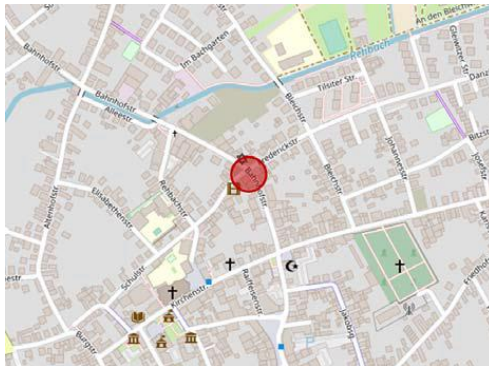
R5



R23



R18



R19



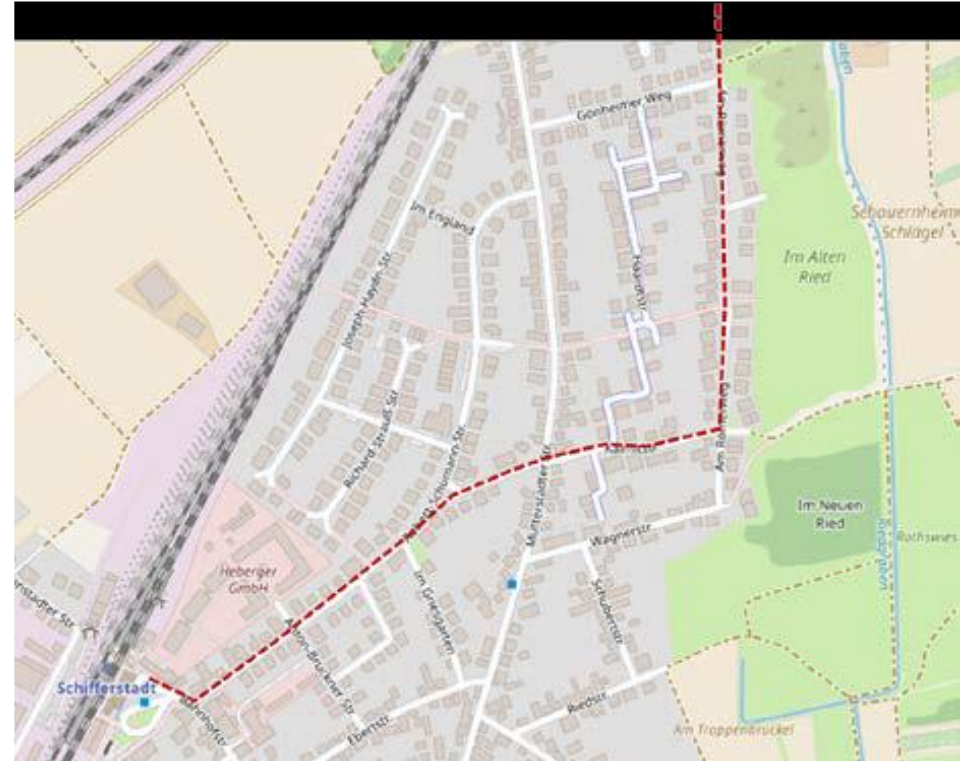
R6



Radverkehr – Nordostachse

Prio 0

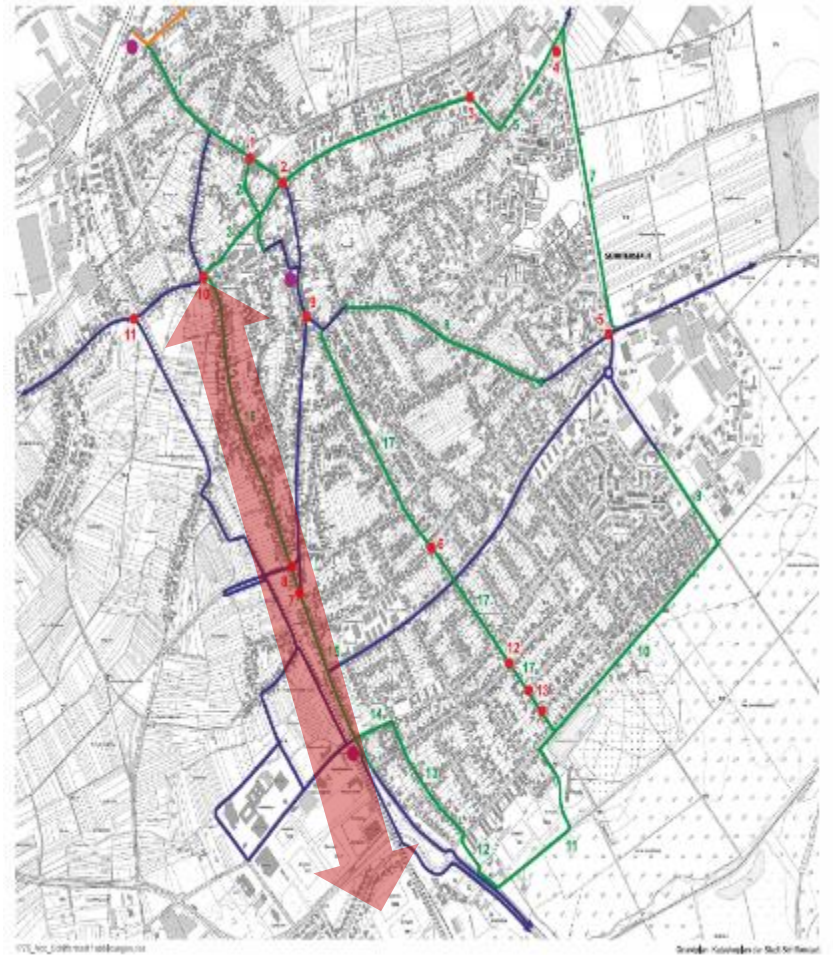
- Verlauf: Radschnellweg
- Keine zusätzlichen Maßnahmen, um Kosten zu vermeiden



Radverkehr – Westachse

Prio 0

- Verlauf: Radschnellweg
- Keine zusätzlichen Maßnahmen, um Kosten zu vermeiden

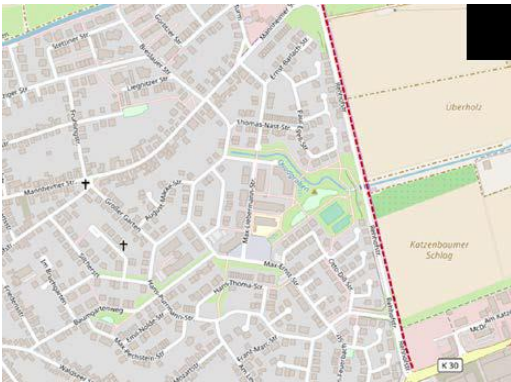


Radverkehr – Ostachse

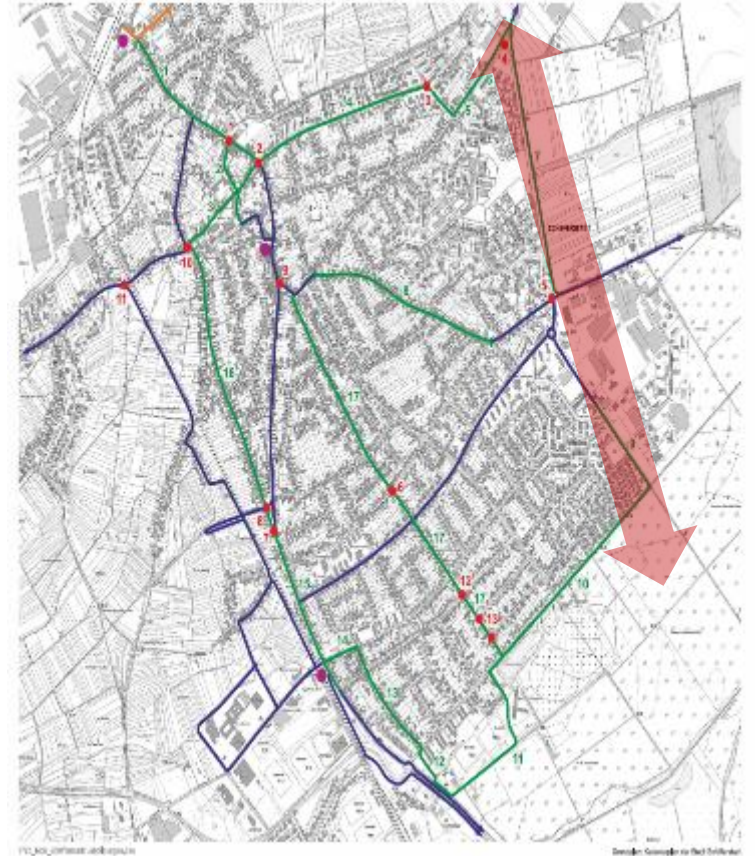
Prio: 2

- Kritischer Punkt: Kreuzung
Rehhofstraße/Waldseerstraße – Verbreiterung
Radweg Waldseerstraße + Querungen überarbeiten

R7



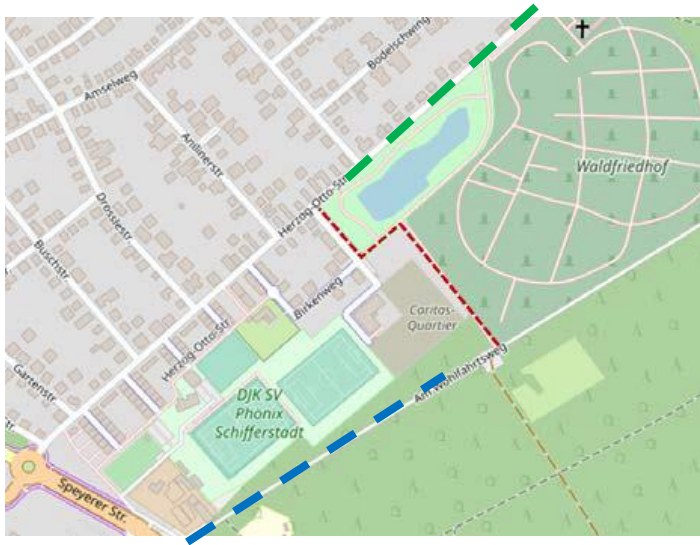
R9



Radverkehr – Südachse

Prio: 0

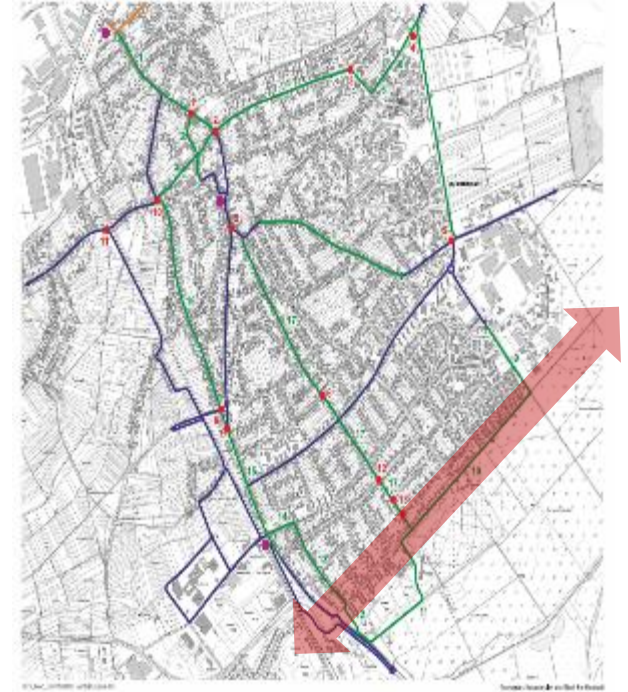
- Verlauf: (parallel) Herzog Otto Straße - optional Ostring (Radstraße)



Ausbau Radweg Wald
(neu)

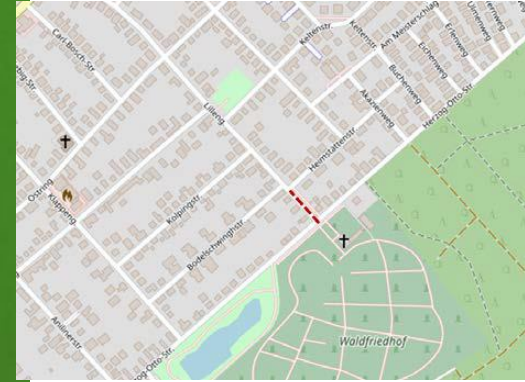
R10

Radschutzstreifen H-O Straße
(neu)

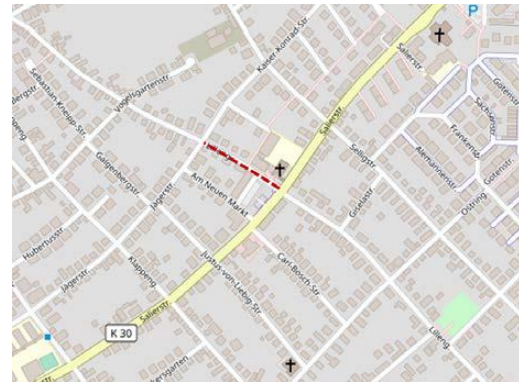


Fußverkehr – Einzelmaßnahmen

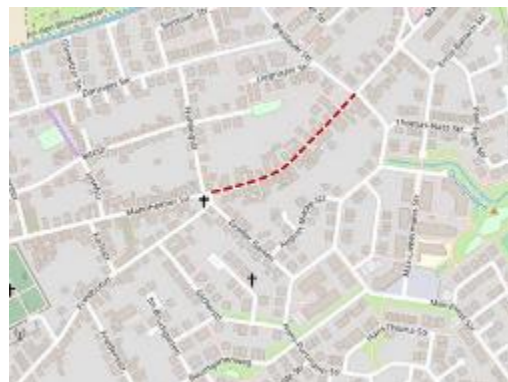
F1 (Prio 2)



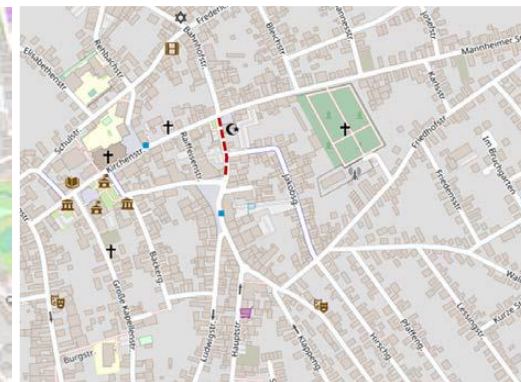
F2 (Prio 0 – Einbahnstraße)



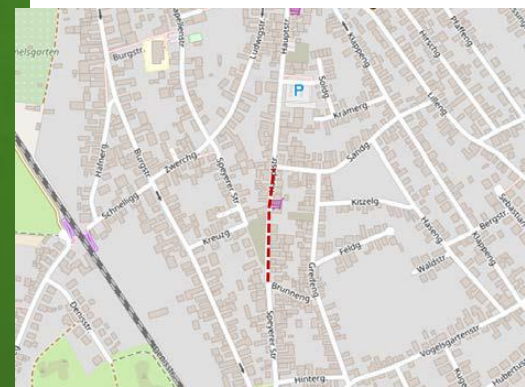
F3 (Prio 1 - QW)



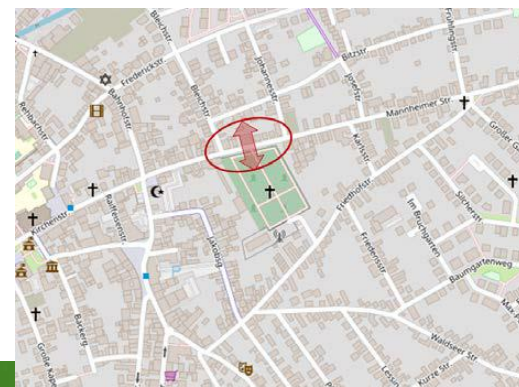
F6 (Prio 1)



F7 – unklar, prüfen (!)



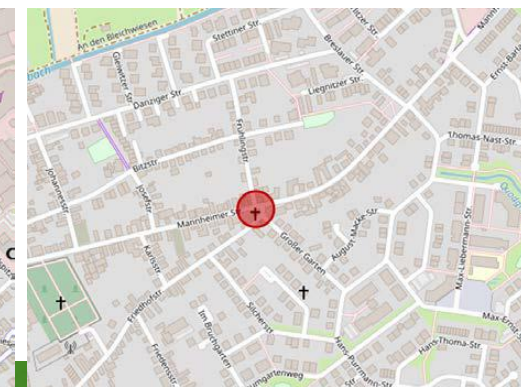
F10 (Prio 1)



F11 (Prio 1)

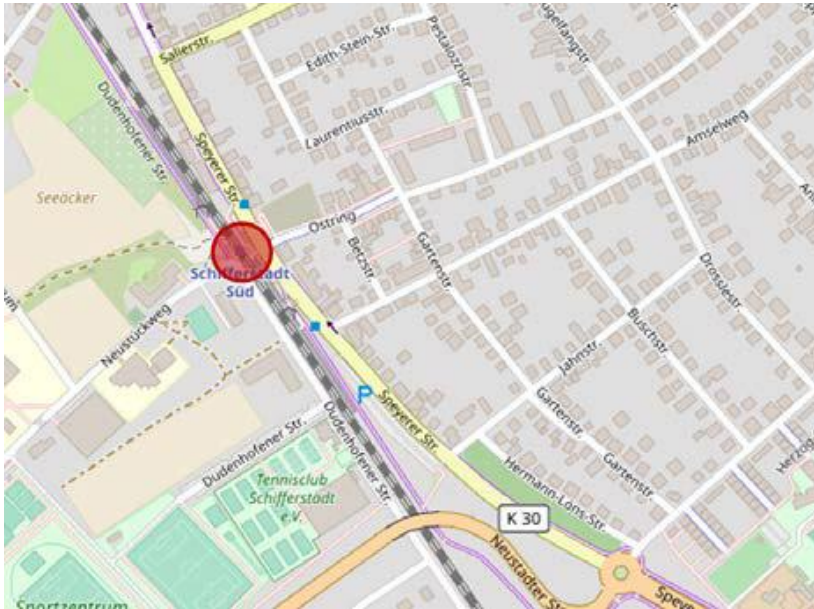


F12 (Prio 2 - Achse Rehbach)

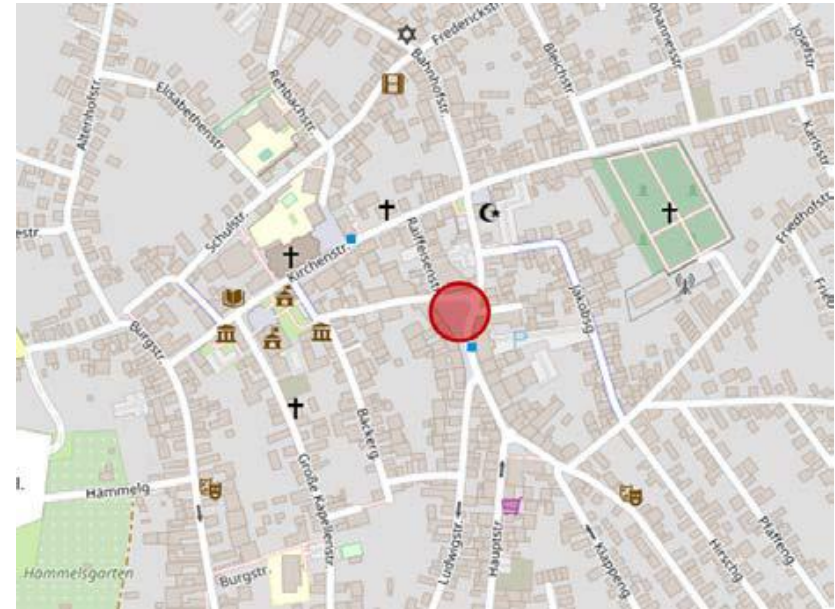


Fußverkehr – Einzelmaßnahmen

F14 (Prio 0 – Radschnellweg)



F15 (Prio 0 – Bereich Schillerplatz)



Allgemeine Maßnahmen

Prio 1

A: Verkehrsberuhigte Bereiche (alle Straßen ohne Gehweg, Beispiel siehe F4, F5)

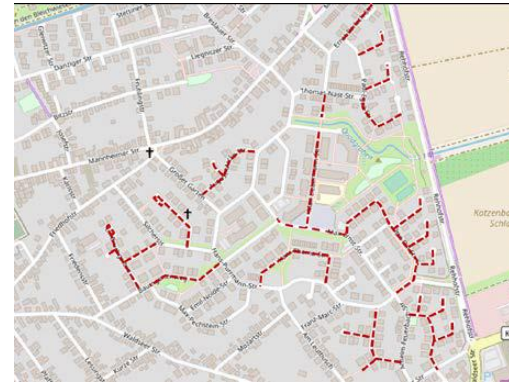
Prio 1

B: Kreisel Ecke Bahnhofstraße, Mannheimer Straße, Kirchenstraße

Prio 1 - QW

C: Situation Rehhofstraße neu bewerten (evtl. nur Rechtsabbiegen erlauben und Fußgängerquerung verschieben)

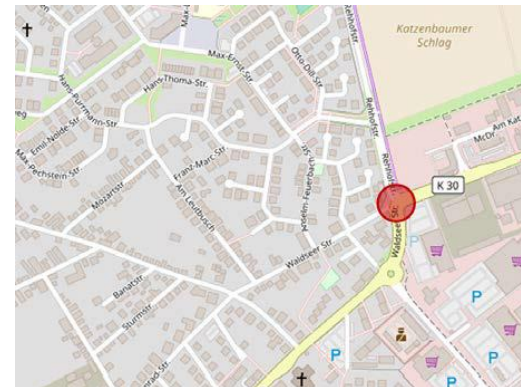
F4



F5



K1



K2



Zusammenfassung

- Viele Maßnahmen lassen sich mit geringem finanziellen Aufwand umsetzen („Quick-Wins“).
- Das gilt vor allem für schnelle Verbesserungen im Radverkehr:
 - Verkehrsberuhigter Bereich (Schillerplatz),
 - Einbahnstraßenregelung Lillengasse/Waldseerstraße
 - Ausweisung von Fahrradstraßen.
 - kurze Stücke neuen Radwegs
- Ergänzt durch, den Bau eines Kreisels in der Innenstadt (Bahnhofstraße/Kirchenstraße/ Mannheimer Straße) und vieler Maßnahmen für Fußgänger

Ergänzungen und offene Fragen

- Ziel Ausweisung Radkarte/Hinweisschilder
- Parkplatzsituation Grundschule Nord (Parkplätze auszeichnen)
- Alternative R5/R6 Thomas-Nast Straße – Mannheimer Straße/Rehhofstraße
- Situation Waldspitzweg vor Kaufland/REWE, ALDI + Kreiselsituation LIDL
- Weg über Volksbankgelände?
- Fußgängerkonzept – Flächendeckend
- Parkraumbewirtschaftungskonzept
- Leihfahräder
- Mutterstadter Straße
- Spiegel Sandgasse/Klappengasse
- Spiegel Seligstraße/Salierstraße
- Fahrradbeauftragten ansprechen

**VIELEN
DANK**



Radverkehr

	Prio	Quick win	Kommentare
R1	++	Ja	
R2	++		Warum Verlust 8 Parkplätze? (Ärzte) / Spielstraße möglich? / Rushhour / Normale Zeiten, kein Problem?/ Zeitliche Parkbeschränkung
R3	++		
R4	++		Parkplatzwegfall? Zusammen mit R2/R3/R4 – Signalwirkung Leuchtturm
R5/R6			Diskussionbedarf Kreisel? / Alternative über Thomas Nast Straße
R7	0		Dreck kein Problem – Breite! Achtung möglicher Kreisel, Auswirkungen beachten
R8	zurückges teilt Einbahnst raßenrege lung		Vorschlag: Einbahnstraße, Ebenerdiger Bürgersteig, Parkplätze
R9	+		Radschutz erlaubt? Geschwindigkeit zu hoch? Beidseitig? Westlicher Radweg endet Am Meisterschlag (Parkplätze)
R10	0		Wichtiger Verbindungsweg „Radfahrer frei-Schild“ am Fußgängerweg sinnvoll/nötig`?
R11/R12			Radpendlerroute (zurückstellen)

Radverkehr

	Prio	Quick win	Kommentare
R13			Zusammenhang mit der möglichen Einbahnstraßenregelung + Unklar Strecke zwischen Salierstraße und Verbindung Hauptbahnhof bis Waldfriedhof Querung Salierstraße Verlängerung über Schillerplatz Richtung Bahnhofstraße
R14	0		
R16			Schillerplatz Verkehrsberuhigung
R17			Zurückgestellt
R23			Achse
R25			Kreisel! Ampelanlage?
R26			Austausch alter Ständer , E-Bike-Ladestation kommt, Parkplatz Jakobsgasse zusätzliche Stellplätze für Fahrräder
R27			Markierung nachziehen und absichern, erneuern
R13			Zusammenhang mit der möglichen Einbahnstraßenregelung + Unklar Strecke zwischen Salierstraße und Verbindung Hauptbahnhof bis Waldfriedhof Querung Salierstraße Verlängerung über Schillerplatz Richtung Bahnhofstraße
R14	0		

Fußgänger

	Prio	Quick win	Kommentare
F1	0	Ja	Bügel zur Vermeidung Überhang + Parkscheibenregelung?
F2	++		Verbreiterung Gehwege in der gesamten Länge der Lillengasse bis Kaiser-Konrad Straße – zeitlich zurückgestellt auf Grund „großer Lösung“ : Einbahnstraße
F3	+	Ja	
F4/F5	++		Deutlicher Sicherheitsgewinn für Fußgänger und Radfahrer
F6	++		Im Zusammenhang mit der Errichtung des Kreisels
F7	?		Unklar – eher keine Engstellen – muss geprüft werden? Verlegung Parkplätze um Platz für Radständer zu schaffen?
F8	0		Entfällt – siehe Unterführung
F9	0		Unnötig, aber Gehwegverbreiterung prüfen?
F10	++		Umsetzen im Zusammenhang mit der Umgestaltung des Stadtfriedhofs
F11	++		Wird ein Zebrastreifen, TEMPO 30?
F12	+		Unklare Lösung – Weg Richtung Rehbach
F13	0		Unnötig
F14	++		Tempo 30 ist Voraussetzung (sollte sofort umgesetzt werden) - Zusammenhang zur Planung Radschnellweg beachten
F15	++		Verkehrsberuhigter Bereich (Poller), Parkplätze möglichst unverändert. Ab Klappengasse, Hauptstraße bis Bahnhofstraße , Sicherheit, Einbahnstraße freigeben für Radfahrer – Querung Schillerplatz untersagen.

KFZ - Verkehr

	Prio	Quick win	Kommentare
K1	++ (kleine Lösung)		Kurzfristig: Linksabbiegen aus der Rehhofstraße untersagen + Verlegen der Fußgängerquerung Rehhofstraße große Lösung (Radverkehr!) ist ein Kreisel
K2	++		Wem gehört das Haus? Notwendig: Situation Fußgänger grundsätzlich verbessert, Fußgängersituation Bahnhofstraße unklar. Entspannung Verkehrssituation, linksabbiegende Radfahrer in die Kirchenstraße, Vorteil Fußgänger aus Richtung Schillerplatz
K3	0		Erledigt – zu diskutieren im Zusammenhang mit der Unterführung