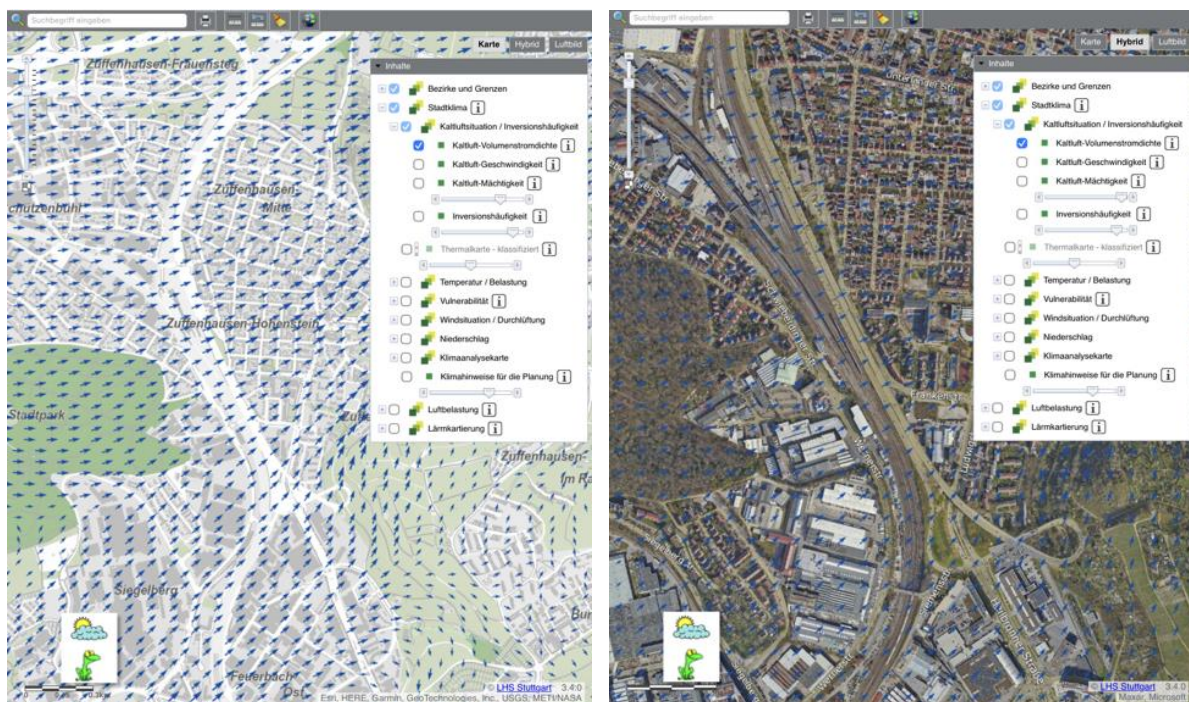


Schriftliche Anfrage**Fraktion: B'90/Die Grünen****Datum: 28.03.2022****Betreff: Frischluftschneise Stadtwald B10/B27**

Vom Stadtwald Zuffenhausen verläuft nach unserer Information ein wichtiger Kaltluftstrom über die Bundesstraße B10/ B27 Richtung Zuffenhausen. Nach Aussage von Anwohner*innen wurden an der B10/ B27 weitere Lärmschutzwände aufgestellt. Die Anwohner*innen begrüßen den neuen Lärmschutz grundsätzlich, allerdings stellt er eine Barriere für die Frischluft aus dem Stadtwald dar. Das Sichern von Frischluftschneisen und Luftaustauschbahnen ist eine konkrete Maßnahme der Stadt Stuttgart zur Anpassung an die Folgen des Klimawandels. Wir bitten deshalb die Verwaltung um weitere Informationen, insbesondere ob die Frischluftzufuhr durch die Lärmschutzwände beeinträchtigt wird.



Abbildungen: Frischluftzufuhr Zuffenhausen

Bildquellen:

<https://gis6.stuttgart.de/maps/index.html?karte=stadtklima&embedded=true>

Ansprechpartnerin: Nicole Goy